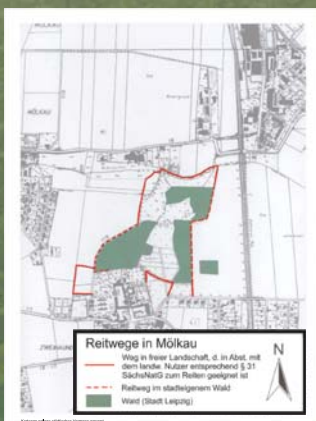
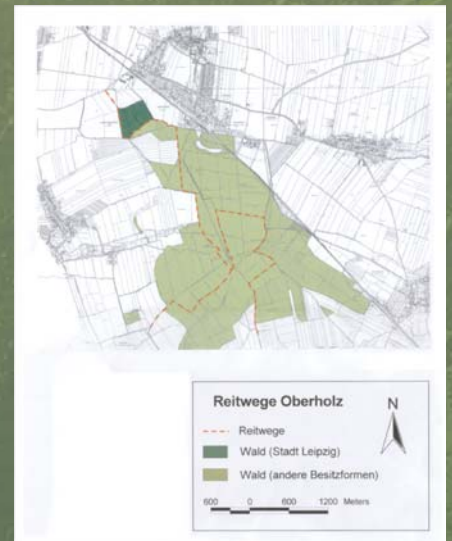
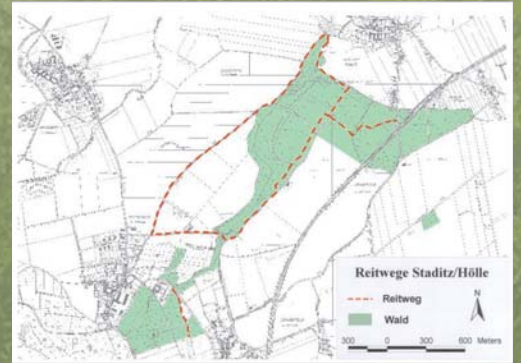
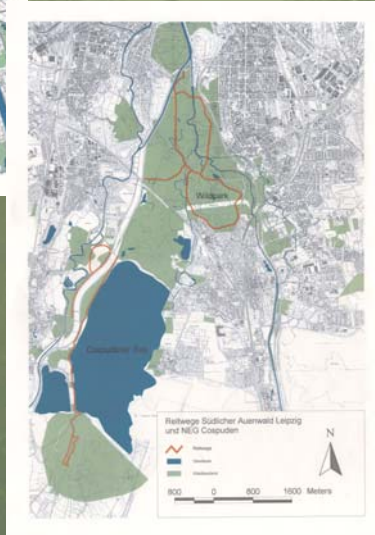
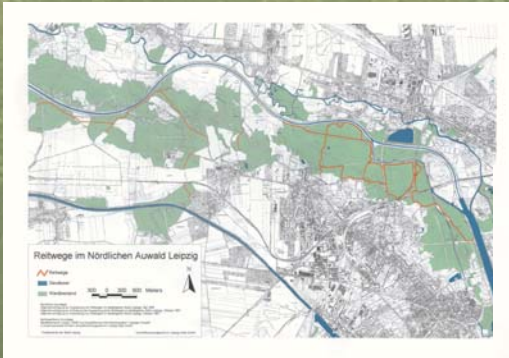


Möglichkeiten der aktiven Erholung

Der Leipziger Stadtwald zählt auf Grund seiner innerstädtischen und stadtnahen Lage zu einem der bedeutendsten Naherholungsgebiete der Stadt Leipzig. Somit ist die nachhaltige Sicherung der Erholungsfunktion ebenfalls eine wichtige Aufgabe der Stadtforstverwaltung. Den Besuchern werden vielfältige Möglichkeiten der aktiven Erholung und Entspannung angeboten. Ein Ausflug zu Fuß, per Rad oder mit dem Pferd lohnt sich zu jeder Jahreszeit. So wurden z.B. für Reiter ca. 36 km Reitwege im Stadtwald angelegt und ausgewiesen.



Reiter in Leutzsch und im südlichen Auwald



Die bei der Abteilung Stadtforst des Grünflächenamtes und allen Sächsischen Forstämtern gegen Entgelt erhältliche Reitmarke berechtigen den Reiter zur Nutzung der Reitwege.

